

新天地
二見へ

グループホーム 「しあわせの里」 華やかにOPEN!!

4月1日

あかり

題字/岩坂アツ子様

発行所

社会福祉法人 川岳福祉会
坂本の里 一灯苑

〒869-6105
八代市坂本町坂本1071
TEL0965-53-7277

第34号
平成25年4月14日

一灯苑
ホームページを
ご覧下さい!!

<http://ittouen.jp>



厳かに落成式



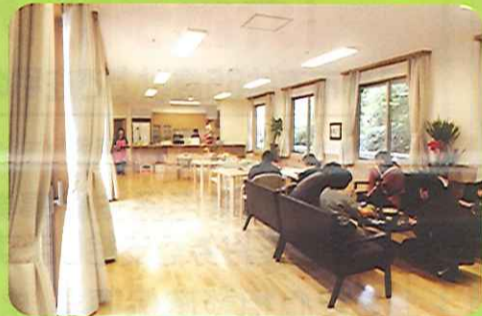
しあわせの里 職員



地域交流スペースを兼ね備えたグループホーム完成!!



フラットな玄関



明るく広々としたリビング



対面式のキッチン

グループホーム「しあわせの里」の開設にあたり、御挨拶を申し上げます。

振り返りますと、昨年四月、申請準備が始まりました。まず、場所の選定に取りかかりました。色々なデータを集計した結果、「二見地区」に開設する事を決めました。さっそく建設場所探しが始まり、開始後、まもなく御縁が結ばれ、このようにグループホームにふさわしい土地をお貸し頂く事になりました。

その後、南地区の皆様を初め、御近所の方々、八代市二見出張所、二見校区自治協議会等、地域の皆さま、多方面の方々の御協力により建設の準備が整い、十一月着工、今年三月十六日、無事竣工、引き渡しが完了致しました。

私も法人にとりましては、初めてのグループホームでございます。また二見校区の皆さん方との本格的な出会いも初めてでございます。私たち川岳福祉会は、ちょうど四十五年前、社会福祉法人の認可を頂き、保育園を開設、その後、障がい者施設を開設、十年前高齢者施設を開設しながら地域の福祉に貢献すべくひたすら歩き続けてきた法人でございます。これまでの経験や人材を生かし、全力を傾けて、「二見地区」に「しあわせの里」あり」という高い評価を頂く覚悟で運営・経営に望む覚悟でございます。

今回、施設長に就任する山本職員は、長くデイサービスの責任者としての豊富な経験と管理能力を持っている職員です。また副責任者の森職員は、特養で副フロア長として、介護の専門家として頑張ってきた看護師資格を持った職員です。二見で生まれた森職員は今回故郷への恩返しという覚悟で帰り、貢献したいと決意しております。

全職員十名にて、皆様のご期待に添えますように頑張りますので、何とぞよろしくお願い申し上げます。

そして、職員には、りっぱな施設を作るには、たくさんの方々の応援が待っています。「千の山を越え、千の谷を渡って行く精神力と体力が求められるので、その決意を持って、仕事に臨んでほしい」と伝えたいと思います。

同時に「他の幸せを私の幸せとする仕事」こそ福祉労働の精神であるという事。それを実現する為に、福祉会も全力を捧げる決意である事を表明しておきたいと思っております。

これからは、地域の皆さんには大変御迷惑をお掛けすると思っております。地域の皆さんと苦楽を共にし、一緒に喜んで頂ける施設になるように運営・経営して参ります。

最後に、しあわせの里の開設に至るまで、暖かいご支援をして頂きましたことに対しまして改めて、御礼申し上げますとともに、今後更に一層、「しあわせの里」の運営にご理解とご協力が頂けますように心からお願い申し上げます。

光永唯子



ゆったりとした空間



落ち着いた居心地



のんびりとしたひと時

特別養護老人ホームより

ひな祭り



慣れた手つきで盛り付けた、ちらし寿司は、格別においしかったですね!



おうちおうち通信

初詣



今年も幸せな一年でありますように! そんな思いを込めて、妙見宮へ初詣にきました。

節分



一灯苑に今年も鬼がやってきました。さあ! みんなで豆まき、鬼を追い払いましょう!

デイサービスより

初詣



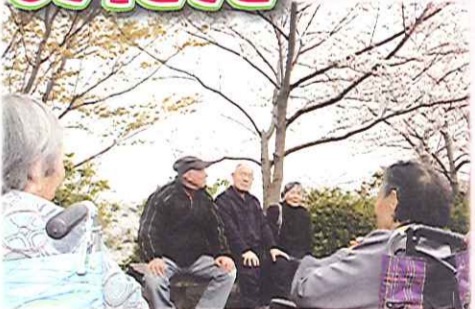
これで、今年も無病息災じゃ!



長寿の秘訣は、この笑顔だよ。

書初め

お花見 in 御立岬



桜は、日本人の気性によく合っとるんじゃヨ!



私の豆つぶてをうけてみる!

豆まき

もっと知りたい在宅介護 ~第7回~

「介護予防サービス」について

八代市では65歳以上で在宅の方を対象に以下のサービスがあります。

- ①食の自立支援事業(配食)・・・自宅へ食事を届けます。
- ②家族介護用品支給事業・・・介護用品(紙オムツ等)を購入する為の支給券を支給します。(要介護3以上)
- ③安心相談確保事業(緊急通報装置確保)・・・緊急通報装置を設置します。(対象は原則独居の方のみ レンタル料一部自己負担)
- ④福祉電話(電話加入権貸与)・・・独居の方に電話の加入権を貸与します。
- ⑤高齢者短期入所事業(ショートステイ)・・・必要な時養護老人ホームで一時的に入所できます。(要支援・要介護認定に該当しない方)

これらのサービスは世帯状況や所得、身体状況等により利用できない場合があります。詳細は八代市役所長寿支援課、各支所、担当ケアマネジャー等にお尋ね下さい。

その他、介護についての疑問や質問がありましたら、なんでもご相談ください。

あんしん相談センター TEL45-2320

介護予防教室 in 深水

平成二十五年二月十二日座って出来る体操、音日(火)深水生活改善 楽に合わせ、踊りを交センターにおいて介護 えた体操を楽しみながら 予防教室を開催しま さらされていきました。

今回は「認知症について」の講義と介護劇のDVD観賞、「介護予防体操」を行いました。講義では参加者の皆さん、資料とスクリーンを見ながら熱心に聞かれ、介護劇のDVDでは時折笑い声も聞かれ、認知症について少しでも理解いただけたかと思えます。

介護予防体操では全身を使った体操、

(熱心な深水の皆さん)

編集後記



時がたつのは早いもので、「一灯苑はこの春で開設10年目を迎えました。10年という年月には、ここだけでは語り尽くせない程の、たくさん思い出があります。その中には、嬉しかった事や辛かった事もたくさんありました。

私は19歳で入社し、今年で29歳になります。本当に、「一灯苑と共に歩んできたのだなあ」と改めて入社当時の気持ちがよみがえってきます。

一灯苑に来て10年という節目を迎える中、初心を振り返るという意味で、今年度は「原点回帰」という言葉を目標に掲げ、入居者様と一緒に笑って過ごせるように頑張ろうと思えます。そして、10年を一つの節目に、また次の10年をめざして、この施設と共に新しい施設づくりに取り組みたいと考えています。

広報委員 山本 将史